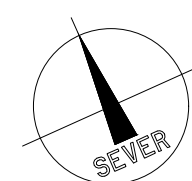
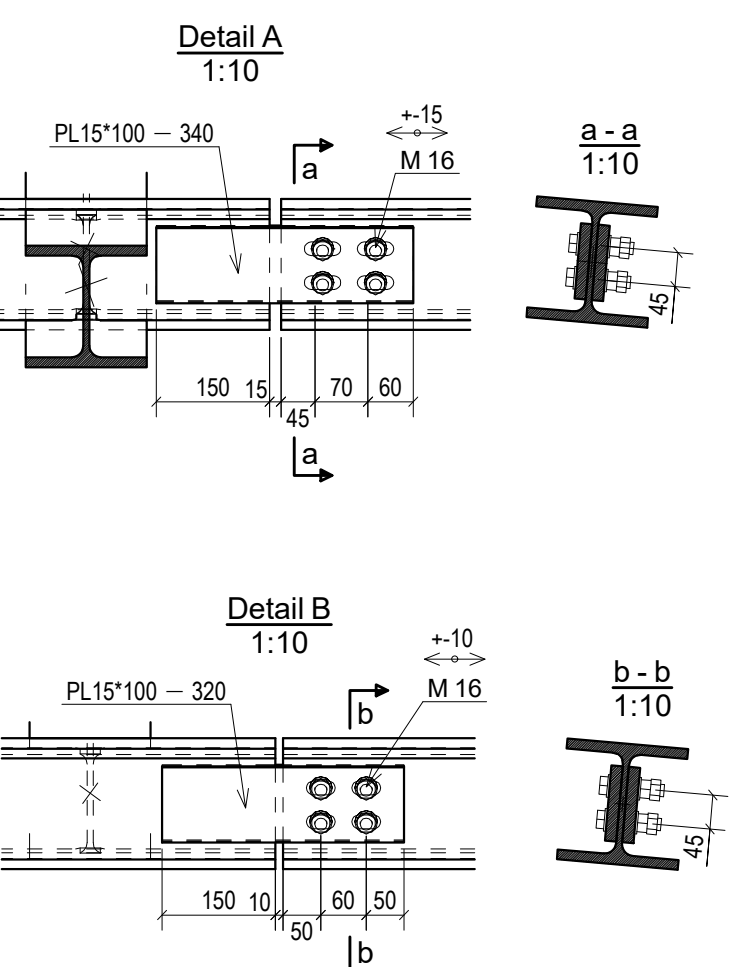


- POUŽITÝ MATERIÁL : S355
- ŠROUBY TRIDY MIN. 8.8
- TRIDA PŘEVODNÍ DLE ČSN EN 1090-2 - EXC2
- VÝROBNÍ KATEGORIE PC2
-
- NESLOUŽÍ PRO VÝROBU - NUTNO ZPRACOVAT VÝROBNÍ DOKUMENTACI
- PŘED MONTÁŽÍ NUTNO OVRÉDIT DLOŽITELNOSTI STAVAJÍCÍ STAV
- PŘI MONTÁŽI NUTNO POČÍTAT S NEPŘESNOSTMI NÁVAZUJÍCÍCH ŽB KONSTRUKCÍ
- PODILY PÁTEČEK PLECHU NESMRŠTIVOU ZÁVLUKOU
- PÁTKU POUŽ BOJETOVNATOU DO VÝŠKY MIN. 100 MM NAD ÚROVNEŇ TERÉNU
- DĚLENÍ NA MONTÁŽNÍ DÍLCY DLE MOŽNOSTI VÝROBCE A DOPRAVY NA STAVENIŠTĚ

-OK ŽÁROVĚ ZINKOVÁNO PRO PROSTŘEDÍ KOROZNÍ AGRESIVITY C3
-NÁTĚR NA POZINK V ODSTĪNU RAL 1035



Souřadnicový systém : JTSK
Výškový systém : Bpv
 $\pm 0,000 = 313,07 \text{ m n.m.}$

Tato projektová dokumentace je majetkem firmy INPROS F-M s.r.o. a nesmí být kopírována ani dále publikována bez souhlasu vlastníka.

<div></div> <div>28. října 1639 738 of Frydek-Místek 870 666 11 261 020 026/1291 MČ - tel: 598 438 785 email: inprosm@inprosm.cz www.inprosm.cz</div>	Inprosm s.r.o. Místo stavby	statutární město Frydek-Místek Radniční 1148 73801 Frydek-Místek parc. 115/1 k.ú. Frýdek [34956]	Autor	Studio Karel Míva Architekté s.r.o.			
			HOP	Ing. Jaroslav Holub			
			ŽP, projektant	Ing. Martin Fusek			
			Vypracoval	Ing. Petr Kubáňek			
			Datum	únor 2025			
Stavba			Stupeň	DPS			
			Č. zakázky				
			Část	D.1.2.2 STAVEBNĚ-KONSTRUKČNÍ ŘEŠENÍ - OK			
Název	SO.01 - OBJEKT PARKOVIŠTĚ DISPOZICE OCELOVÉ KONSTRUKCE		Měřítko	1:50	Výkres č. D.1.2-04	Revize	